



Detectores para gases explosivos y CO<sub>2</sub>  
por infrarrojos



DIREX es una marca registrada de DURAN ELECTRONICA



**DURAN**<sup>®</sup>  
Electrónica

DURAN ELECTRONICA. Tomás Bretón, 50 – 28045 MADRID – España  
[www.duranelectronica.com](http://www.duranelectronica.com) – [duan@duranelectronica.com](mailto:duan@duranelectronica.com)

E-DIREX-V08



FS82426

# Detectores para gases explosivos y CO<sub>2</sub> por infrarrojos



## DIREX

Detector para la detección de gases explosivos y dióxido de carbono CO<sub>2</sub> por tecnología infrarroja.



## DIREX X

Detector de gases explosivos y CO<sub>2</sub> por tecnología infrarroja, con envolvente antideflagrante para uso en atmósferas de gas explosivas y con un alto nivel de protección.

Existe una versión del detector, también certificada ATEX, con un alto nivel de protección y destinada a usarse, además, en atmósferas de polvo explosivas.

LOM08ATEX2059X

CE 0163

Ex II 2 G Ex db IIC T6 Gb

Ex II 2 G Ex db IIC T6 Gb  
Ex II 2 D Ex tb IIIC T85°C Db

Calibrados en fábrica con gas patrón.

No necesitan ser recalibrados en la puesta en marcha inicial de la instalación.

2



## ¿dónde instalar detectores por infrarrojos?

En aquellas instalaciones donde haya emisiones de otros gases inhibidores o venenosos de pellistores. **Estos gases NO AFECTAN a DIREX.**

En atmósferas donde no haya presencia de oxígeno. **DIREX, al contrario que los pellistores, no necesita oxígeno para su funcionamiento.**

En la detección por infrarrojos, al contrario que otras tecnologías, la presencia del gas no reduce la vida útil del sensor. **DIREX no se ve afectado por la presencia de gas.**

En aquellas instalaciones con condiciones especiales en donde las operaciones de mantenimiento se deban reducir al mínimo. **DIREX solo requiere una revisión cada 3 años.**

# Características

## 2 formatos de envoltente:

**IP65** -caja policarbonato- DIREX  
**Antideflagrante.** DIREX X

## 2 formatos de comunicación:

**RS485C** direccionable conexión a 4 hilos, compatibles con centrales EUROSONDELCO y DURGAS pudiéndose instalar en paralelo hasta 16 detectores en un mismo lazo.

**4-20mA** conexión a 3 hilos, compatibles con cualquier sistema que disponga de entradas de este tipo.

**Rango de detección** de 0 a 100% L.I.E. (explosivos) y de 0 a 2% vol (CO2)

**Indicaciones ópticas** de avería de lazo y de sensor.

LED interno en **DIREX X** (envoltente antideflagrante)  
 LED externo en **DIREX**

**Módulo de relé de alarma programable** opcional (4-20mA).

**Salida de relé** opcional (RS485C).



**IP65**  
**-policarbonato-**



**Envoltente**  
**antideflagrante**  
**LOM08ATEX2059X**

# Características

**Bajo consumo (60mA a 12V)** que permite la instalación de más detectores y mayor longitud del lazo sin necesidad de fuentes de alimentación suplementarias.

**Amplio rango de alimentación (10V a 30V DC).**

**Detector con filtro sinterizado (DIREX X)**

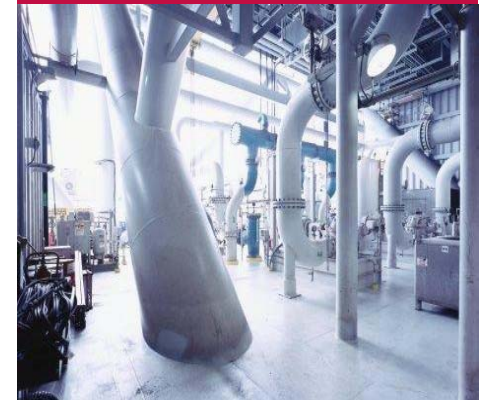
**Adaptador reutilizable reduciendo considerablemente el coste de mantenimiento (DIREX X).**

**Grado de Protección: IP65**

**Calibrados en fábrica, con gas patrón. No necesitan ser recalibrados en la puesta en marcha inicial de la instalación.**



**Detección fiable  
sin interferencia  
de gases inhibidores  
o venenosos**





**DIREX**

**solución avanzada  
en detección de CO<sub>2</sub>  
y explosivos**

## Instalación

### Cableado:

RS485C: 4 hilos. 2 x 1,5mm 2 x 0,25mm ø

4-20mA: 3 hilos. Apantallado, 3 x 1,5mm ø

**Entrada de cable:** 10,1-13mm<sup>2</sup> ø

### Distancia máxima:

RS485C: 1000m. aprox

4-20mA: 350m. aprox

**Área de cobertura:** 16m<sup>2</sup> aprox (Exp) y 75m<sup>2</sup> aprox (CO<sub>2</sub>)

**Altura de instalación:** según el gas a detectar (consultar)

## Verificación y mantenimiento

Vida útil en condiciones normales de trabajo: hasta 6 años

Revisión periódica cada 3 años.

No requieren recalibración en la instalación. Ya han sido calibrados en fábrica con gas patrón.



DIREX



DIREX X







